

Wenn dieser Newsletter nicht richtig angezeigt wird, klicken Sie bitte hier.



Fachnewsletter

Radregion Rheinland e.V.

#MemRädcheOplöck

Guten Tag,

in unserer heutigen Ausgabe des Fachnewsletters erfahren Sie Neuigkeiten rund um radinfrastrukturelle Themen, Hinweise auf Veranstaltungen u.v.m. Wir möchten mit unserem Newsletter den Austausch zur interkommunalen Zusammenarbeit in der Radregion Rheinland unterstützen und hoffen, dass wir Ihnen auf diesem Weg wertvolle Informationen zukommen lassen. Wir freuen uns auf Ihre Anregungen zu ergänzenden Themenschwerpunkten.

Falls Sie in Zukunft keinen B2B-Fachnewsletter erhalten möchten, bestellen Sie diesen bitte per [E-Mail](#) oder am Ende des Dokumentes über den Link ab.

Mit freundlichen Grüßen

Das Team des Radregion Rheinland e.V.

Der Inhalt dieses Newsletters:

Aktuelles aus der Radregion Rheinland

- Gremien und Arbeitskreise des Radregion Rheinland e.V.
- Internetseite
- Erweiterung der Datenschnittstelle
- Arbeitstreffen RegioGrün Erlebnisradrouten
- Knotenpunkttafeln im Rhein-Kreis Neuss
- Rheinisch-Bergischer Kreis als Neumitglied der AGFS NRW

Überregionale Neuigkeiten und Informationen

- Datenaustausch - Data Hub NRW & Radroutenplaner NRW
- Pfostenaufkleber
- EFRE: Förderaufruf „Erlebnis.NRW“
- NAT:KIT - Toolkit und Wissensplattform

Veranstaltungen / Aktionen

- Jahreskonferenz Rheinisches Radverkehrsrevier 2023
- Online-Seminar "Sicherheitsrisiko Parken!"
- Fachseminar MTB-Projekt in NRW
- 17. Fahrradkommunalkonferenz
- Deutscher Tourismustag 2023
- Online-Seminar "Grundlagen für sicheren Radverkehr"
- Touristik & Caravaning

Stellenausschreibungen

- Praktikum - Radregion Rheinland e.V.

Bildnachweis: ©Dennis Stratmann, Radregion Rheinland e.V.



Aktuelles aus der Radregion Rheinland

Gremien und Arbeitskreise des Radregion Rheinland e.V.

Unser zentrales Anliegen ist es, die verschiedenen Akteur*innen zusammenzubringen und einen konstruktiven Austausch zu ermöglichen. Daher möchten wir Ihnen in den kommenden Newslettern gerne unsere verschiedenen Gremien und Arbeitskreise, die maßgeblich zur Gestaltung der Vereinsarbeit beitragen, genauer vorstellen.

Ein kurzer Überblick vorab: Neben den Mitgliederversammlungen und Vorstandssitzungen organisieren und moderieren wir den Arbeitskreis Infrastruktur, der intensiv die interkommunale Qualitätsentwicklung für Radinfrastruktur und Radservice begleitet. Der Marketingausschuss widmet sich der Thematik Vermarktung und Öffentlichkeitsarbeit, z.B. werden Fragestellungen rund um die Datenpflege oder unterschiedliche Vermarktungswege erörtert. Ein weiterer Arbeitskreis ist das Fachgremium Qualität. Ausgewählte Vertreter*innen aus den Fachbereichen Infrastruktur, Marketing und Tourismus beraten sich zu Qualitätsentwicklungen in der Radregion Rheinland. Das Radstationen-Treffen vereint die Leitungen der Radstationen (Mitglieder des RRR e.V.), um sich über verschiedenste Projekte auszutauschen.

→ [Zum Radregion Rheinland e.V.](#)

Bildnachweis: ©Radregion Rheinland e.V.



**Herzlich Willkommen
in der Radregion Rheinland**

Wir haben Euch hier die schönsten Radwege und die wichtigsten Tipps für Euer Radtour im Rheinland zusammengefasst. Orientiert Euch mit Hilfe des Navigators und der Informationskarten im Knotenpunktnetz, lasst Euch inspirieren durch die Besonderheiten am Wegesrand und erhaltet viele Ideen für Euer nächste Fahrradtour in der Region rund um Köln und Bonn.

Wir wünschen Euch viel Spaß beim Stöbern!

Internetseite

Wir haben die Internetseite www.radregionrheinland.de komplett überarbeitet und stellen eine Vielzahl an Informationen rund um das Thema Radfahren im Rheinland zur Verfügung. Im Bereich „Für Partner“ finden Sie u.a. Informationen zu diversen Themen und Projekten aus den Bereichen Radinfrastruktur und Tourismus.

Eine weitere Neuerung stellt der Tourenplaner dar. Die Planung einer individuellen Route z.B. über das Knotenpunktnetz ist hierüber möglich. Dieser ist ebenfalls auf unserer Internetseite auffindbar.



→ [Zu weiteren Informationen.](#)

Bildnachweis: ©Radregion Rheinland e.V.

Erweiterung der Datenschnittstelle

Unsere Datenschnittstelle zum Radroutenplaner NRW wurde erweitert. Neben Daten zum Radverkehrsnetz NRW, dem Knotenpunktnetz und allen nach HBR NRW beschilderten Themenradrouten liefert die Schnittstelle nun auch Daten zu den einzelnen Pfostenstandorten. Ein Vorteil dieser Erweiterung ist beispielsweise der automatisierte Zugriff (über einen Link) auf die Katasterblätter des Radverkehrsnetzes NRW. Die Schnittstellendaten werden zu Beginn eines jeden Quartals aktualisiert. Die Daten sind über unsere Homepage erhältlich und für alle Interessierten nutzbar.

→ [Zu den Geometriedaten.](#)

Bildnachweis: ©Radregion Rheinland e.V.



Arbeitsreffen RegioGrün Erlebnisradrouten

Zur Vereinheitlichung der Qualitätsstandards fanden in diesem Jahr bereits drei RegioGrün Arbeitsreffen zu den Erlebnisradrouten statt. Wir unterstützten den Rhein-Erft-Kreis als Konsortialführer inhaltlich, sowie bei der Organisation und Moderation der Veranstaltungen. Entscheidendes Ergebnis der bisherigen Treffen ist die Wiederbelebung der Abstimmungsrounds und die Vereinbarung, gemeinschaftlich an der Qualitätssteigerung der Erlebnisradrouten zu arbeiten. Zudem haben wir die grafische Neugestaltung des Erlebnisradroutenlogos federführend koordiniert sowie finanziert. Ziel zukünftiger Arbeitsreffen ist die Weiterentwicklung der Qualität und Sichtbarkeit der RegioGrün Erlebnisradrouten.

→ [Zur RegioGrün Homepage.](#)

Bildnachweis: ©99Logos, Radregion Rheinland e.V.

Knotenpunkttafeln im Rhein-Kreis Neuss

Der Rhein-Kreis Neuss hat sich darum gekümmert, dass in Neuss und Meerbusch die ersten Knotenpunkttafeln unter Berücksichtigung der Vorgaben unseres Gestaltungshandbuchs für Knotenpunkttafeln erneuert wurden. Weitere Tafeln im Kreisgebiet werden im Zuge der Qualitätssicherung der radtouristischen Beschilderung ebenfalls aktualisiert und ausgetauscht. Insgesamt gibt es 116 Knotenpunkte kreisweit, verteilt über alle acht Kommunen.

→ [Zur Pressemitteilung des Rhein-Kreis Neuss.](#)

→ [Zum Gestaltungshandbuch für Knotenpunkttafeln.](#)

Bildnachweis: ©S.Büntig, Rhein-Kreis Neuss



Rheinisch-Bergischer Kreis als Neumitglied der AGFS NRW

Als Neumitglied seit dem 20. April 2023 kann dem Rheinisch-Bergischen Kreis, welcher bereits langjähriges Mitglied unseres Vereins ist, gratuliert werden. Wir freuen uns, dass sich eine weitere Gebietskörperschaft der Radregion Rheinland für die Förderung der Nahmobilität positioniert. Vorteile der Mitgliedschaft in der Arbeitsgemeinschaft fußgänger- und fahrradfreundlicher Städte, Gemeinden und Kreise in Nordrhein-Westfalen sind beispielsweise der Zugang zu exklusiven Fördermitteln des Landes NRW, der Wissens- und Erfahrungsaustausch auf regelmäßigen Veranstaltungen oder die Möglichkeit der Beratung zu Fragen der Nahmobilität.

→ [Zur Pressemitteilung des Rheinisch-Bergischen Kreises.](#)

Bildnachweis: ©Achim Rieger

Überregionale Neuigkeiten und Informationen

Datenaustausch - Data Hub NRW & Radroutenplaner NRW

Wir unterstützten bei der Initiierung der Datenschnittstelle zwischen dem Data Hub NRW und dem Radroutenplaner NRW. Die Schnittstelle wurde nun eingerichtet und ist aktiv. Diese Schnittstelle integriert POI-Datensätze des Data Hub NRW in den Radroutenplaner NRW. CC BY-SA lizenzierte Daten, z.B. in destination.one, werden im Data Hub gesammelt. Aus diesem Grund weisen wir darauf hin, dass nur gut gepflegte Datensätze CC BY-SA lizenziert werden sollen.

→ [Zum Radroutenplaner NRW.](#)

Bildnachweis: ©Radroutenplaner NRW





Pfostenaufkleber

Aufforderung zu noch nicht erfolgten Erneuerungen der Pfostenaufkleber:

Zur Unterstützung der Instandhaltung des Wegweisungssystems werden die Pfosten des landesweiten Radverkehrsnetzes mit einem einheitlichen Pfostenaufkleber versehen. Die individuelle Pfostennummer ist auf jedem Aufkleber zu ergänzen. Aufgrund der Neustrukturierung des Landesbetriebs Straßenbau NRW, wurde die Service Nummer 0800 – RADWEGE des Radverkehrsnetzes im Jahr 2021 aufgegeben. Die Pfostenaufkleber des Radverkehrsnetzes NRW wurden überarbeitet und mit einem QR-Code zur Mängelmeldung versehen. Die Überarbeitung wurde im Infobrief 17 des Radverkehrsnetzes NRW kommuniziert. Vorlagen für den Nachdruck sowie die entsprechenden Abmessungen für den normalen und den erweiterten Pfostenaufkleber in der Radregion Rheinland-Version stehen auf unserer Homepage zum Download zur Verfügung. Hinweis: Für alle Pfosten auf dem Knotenpunktnetz der Radregion Rheinland sind die Aufkleber in der Radregion Rheinland-Version zu verwenden.

→ [Zu den Vorlagen der Pfostenaufkleber.](#)

→ [Zum Infobrief 17 des Radverkehrsnetzes NRW.](#)

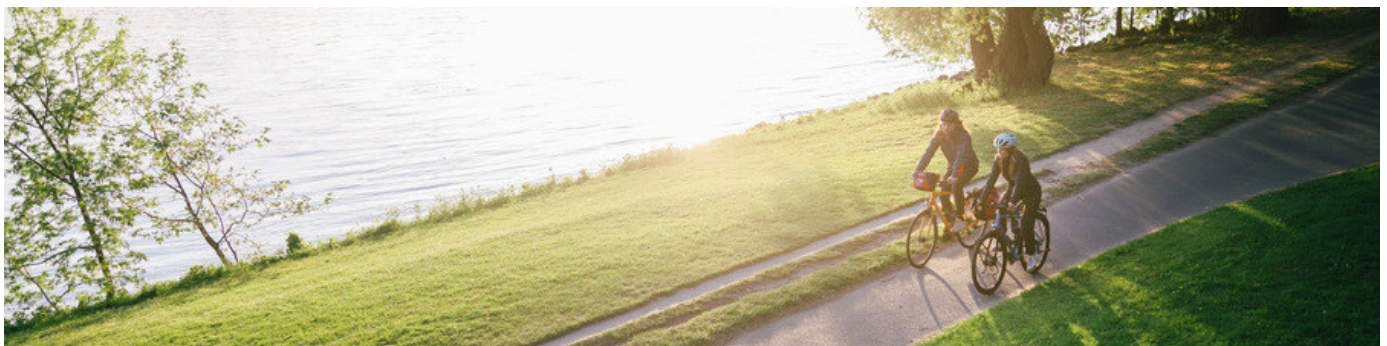
Bildnachweis: ©Radverkehrsnetz NRW, Radregion Rheinland e.V.

EFRE: Förderaufruf „Erlebnis.NRW“

- Attraktivitätssteigerung von Kultur, Naturerbe und nachhaltigem Tourismus.
- Förderbereiche:
 - o Nachhaltige Infrastrukturmaßnahmen.
 - o Nachhaltige digitale Maßnahmen.
 - o Projekte zur Entwicklung nachhaltiger und innovativer touristischer Produkte sowie Dienstleistungen.
- Einreichungsfrist Projektskizze: 2. Runde bis 31. Januar 2024 / 3. Runde bis 31. Januar 2025.
- Projektzeitraum: bis Ende 2027.
- Fördersatz: 40 – 80 % (Ausnahmen: 90 %).
- Fördergeldgeber: Ministerium für Wirtschaft, Industrie, Klimaschutz und Energie des Landes Nordrhein-Westfalen.
- Aufruf richtet sich an: kleine und mittlere Unternehmen, Kommunen, kommunale Unternehmen und Einrichtungen, Kammern, Vereine und Stiftungen.

→ [Zum Förderaufruf „Erlebnis.NRW“.](#)

Bildnachweis: ©Paul Meixner, Radregion Rheinland e.V.

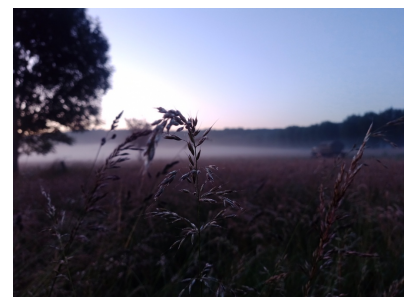


NAT:KIT - Toolkit und Wissensplattform

Das Mountainbike Tourismusforum Deutschland hat gemeinsam mit drei Großschutzgebieten eine Plattform zum Besucher*innenmanagement von Radfahrer*innen in Schutzgebieten entwickelt. NAT:KIT bietet einen digitalen Werkzeugkasten (Maßnahmensammlung) für das Besucher*innenmanagement, eine Wissensplattform mit Schwerpunkt auf digitale Anwendungsbeispiele sowie Good Practice Beispiele und die Möglichkeit der Vernetzung. Ein NAT:KIT-Webinar zur Einführung in die Nutzung des NAT:KITs und zum Beantworten Ihrer Fragen zum Besucher*innenmanagement von Radfahrer*innen findet am 28. September 2023 statt.

→ [Zur Homepage NAT:KIT.](#)

Bildnachweis: ©Anna-Maria Döhring, Radregion Rheinland e.V.



Veranstaltungen / Aktionen

Jahreskonferenz Rheinisches Radverkehrsrevier 2023

- 26. September 2023 in Alsdorf.
- Programm: Radverkehrsförderung und Finanzierung, Ausblick und Zukunftsaufgaben des Rheinischen Radverkehrsreviers, Umsetzungs- und Realisierungsstrategie des Radverkehrs in der Region Kopenhagen.
- Anmeldung bis zum 19. September 2023.

→ [Zur Anmeldung der Jahreskonferenz Rheinisches Radverkehrsrevier.](#)

Online-Seminar "Sicherheitsrisiko Parken!"

- 26. bis 28. September 2023.
- Weitere Termine: 07. bis 08. November 2023 & 12. bis 14. Dezember 2023.
- Online-Seminar für eine verbesserte Planung und Gestaltung des Parkens hinsichtlich des Radverkehrs.
- Zielgruppe: Fachleute aus Kommunen, Städten, Kreisen, Planungsbüros, Vereinen und Verbänden.
- Anmeldeschluss: Eine Woche vor dem jeweiligem Veranstaltungsbeginn.

→ [Zur Anmeldung zum Online-Seminar "Sicherheitsrisiko Parken!".](#)

Fachseminar MTB-Projekt in NRW

- 14. Oktober 2023 in Düsseldorf.
- Zielgruppe: Vertreter*innen aus Politik, Verwaltung, Verbänden, Vereinen, MTB-Projektinitiativen, Wirtschaftsförderung und Organisationen anderer Waldnutzer*innen.
- Fokusthema: Nachhaltiges und naturverträgliches Biken.

→ [Zum Fachseminar MTB-Projekt in NRW.](#)

17. Fahrradkommunalkonferenz

- 22. bis 23. November 2023 in Regensburg.
- Zentrale Plattform für die Radverkehrsverantwortlichen in den öffentlichen Verwaltungen.
- Die Konferenz wird in Teilen als Webstream online verfügbar sein.
- Leitthema „Das Rad vernetzt: Potenziale für mehr Radverkehr“.
- Anmeldeschluss: 10. November 2023.

→ [Zur 17. Fahrradkommunalkonferenz.](#)

Deutscher Tourismustag 2023

- 22. bis 23. November 2023 in Bielefeld.
- Größte Fachtagung im Deutschlandtourismus.
- Netzwerk-Event.
- Motto "Kompass für den Tourismus: Mit dem Klima wandeln".
- Verleihung des "Deutschen Tourismuspreises 2023".

→ [Zum Deutschen Tourismustag.](#)

Online-Seminar "Grundlagen für sicheren Radverkehr"

- Zweitätige, digitale Veranstaltung an insgesamt fünf Terminen im November und Dezember 2023.
- Thema: Rechtsrahmen, Regelwerke und ihre Anwendung in der Praxis.
- Zielgruppen: Mitarbeiter*innen der kommunalen Planung und Verwaltung in Städten, Gemeinden und Landkreisen, (Quer-)Einsteiger*innen in der Radverkehrsplanung, Landesbehörden, Tourismusgesellschaften und -verbände, Planungsbüros, Mitarbeiter*innen der Polizei, Akteur*innen benachbarter Themen wie beispielsweise dem Klimaschutz.

→ [Zum Online-Seminar "Grundlagen für sicheren Radverkehr".](#)

Touristik & Caravaning

- 22. bis 26. November 2023 in Leipzig.
- Die größte Urlaubsmesse Mitteldeutschlands.
- Werden Sie eine*r der 370 Aussteller*innen 2023 (Unternehmen, Vereine und Verbände, Destinationen u.v.m.).

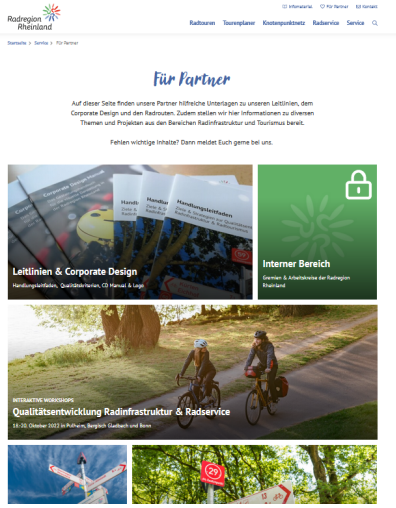
→ [Zur Touristik & Caravaning.](#)

Stellenausschreibungen

- [Praktikum - Radregion Rheinland e.V.](#)

Gerne veröffentlichen wir auch die Stellenausschreibungen unserer Partner*innen auf unserer Homepage und in unseren Newslettern!





Wie geht es weiter?

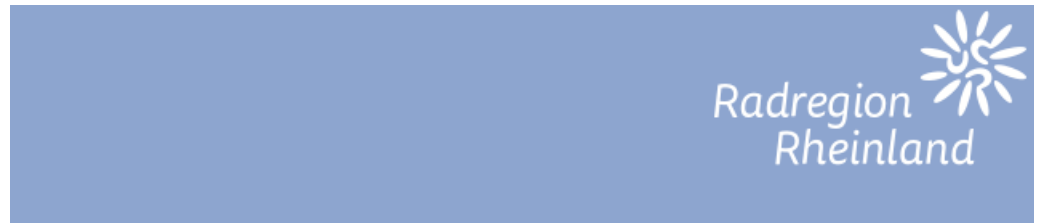
Auf unserer Website finden Sie weitere relevante Informationen.
→ [Zur Website.](#)

Sie haben Anregungen für unseren nächsten B2B-Fachnewsletter oder unsere Homepage? Dann melden Sie sich gerne bei uns.
→ [Zum Team des Radregion Rheinland e.V.](#)

Falls Sie der Meinung sind, der Newsletter könnte noch weitere Personen interessieren, machen Sie diese gerne auf die Anmeldemöglichkeit zu unserem Fachnewsletter aufmerksam.
→ [Zur Newsletter-Anmeldung.](#)

Bis zum nächsten Newsletter stehen wir Ihnen gerne zur Verfügung.
→ [Zum Radregion Rheinland e.V.](#)

Bildnachweis: ©Radregion Rheinland e.V.



Impressum
Datenschutz

[Newsletter abbestellen](#)